

PRUEBA DE ACCESO A CICLOS DE GRADO SUPERIOR – JUNIO 2019

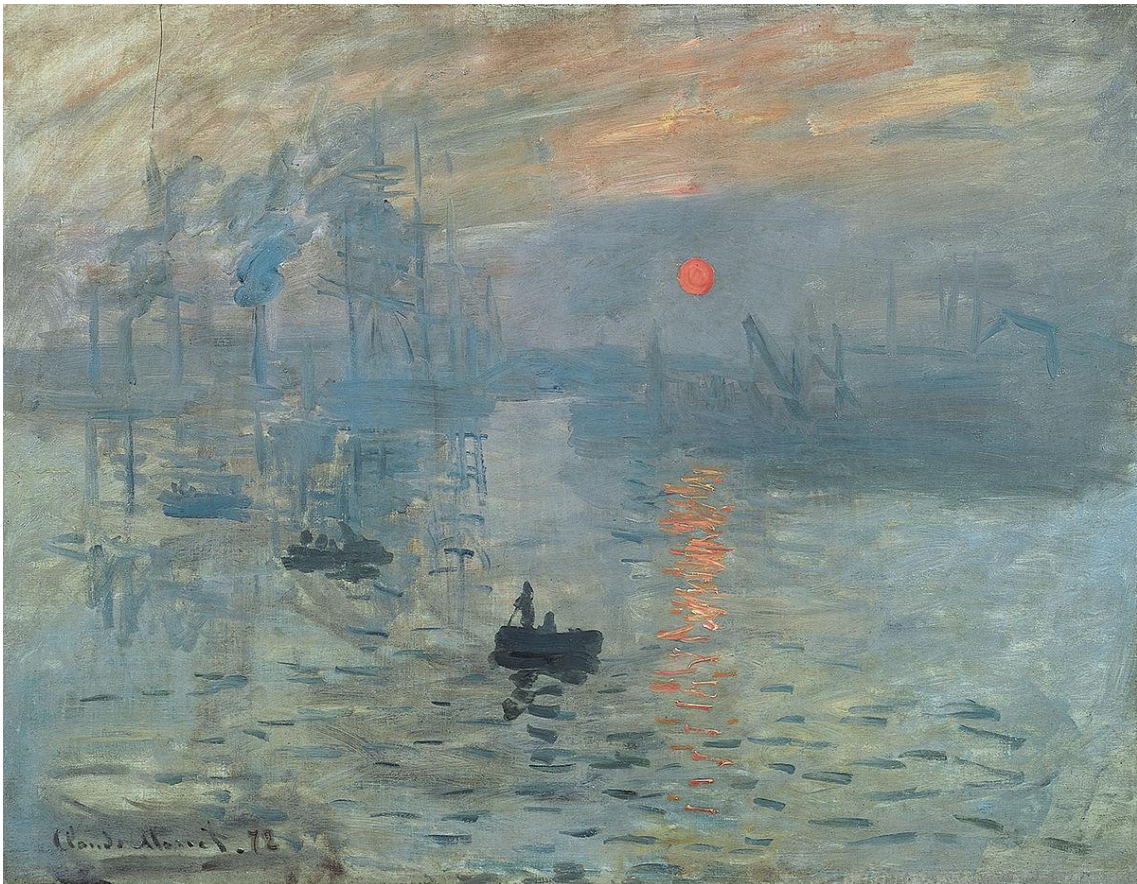
Prueba específica de Gráfica Publicitaria e Ilustración.

EJERCICIO 1

Puntuación total: 10 puntos – 25% de la prueba específica - Tiempo: 45 minutos

- Teniendo en cuenta la imagen propuesta, responde a las siguientes cuestiones:

1. Identifica la obra y el autor, y sitúala cronológicamente en un estilo artístico.
2. Explica el tema que trata y el significado del mismo.
3. Realiza un análisis formal de la obra, teniendo en cuenta aspectos como: el dibujo, el color, la luz, la composición, perspectiva, etc.
4. Localiza la obra en su época artística, comentando las características del estilo al que pertenece y la trascendencia de su autor.



CRITERIOS DE CALIFICACIÓN PARA LA PRUEBA ESPECÍFICA DE ACCESO A CICLOS FORMATIVOS DE GRADO SUPERIOR DE LA FAMILIA PROFESIONAL DE DISEÑO GRÁFICO.

- 1- Redactar, comprender y analizar textos de forma coherente y razonada, con una correcta presentación y con una buena sintaxis y ortografía.
- 2- Conocer las técnicas más importantes de la producción escultórica, particularizando en los elementos utilizados en cada caso: materiales, técnicas, etc.
- 3- Identificar los principales estilos artísticos de la tradición cultural europea describiendo sus rasgos básicos, situarlos en sus coordenadas espacio-temporales y relacionarlos con el contexto en que se desarrollan.
- 4- Analizar e interpretar obras de Arte con un método que tenga en cuenta los elementos que las conforman (materiales, aspectos formales, tratamiento del tema, personalidad del artista, clientela, etc.) y la relación con el contexto histórico y cultural en que se producen, expresando las ideas con claridad y corrección formal, utilizando la terminología específica adecuada.
- 5- Identificar y analizar algunos de los principales motivos o temas iconográficos del Arte occidental y su evolución a través de los diferentes estilos artísticos, así como su función o su contexto social y cultural.
- 6- Usar correctamente la terminología técnica y científica relacionada con las expresiones artísticas y con la Historia del Arte.
- 7- Conocer e identificar las principales expresiones artísticas de cada estilo o período, así como los principales artistas.